

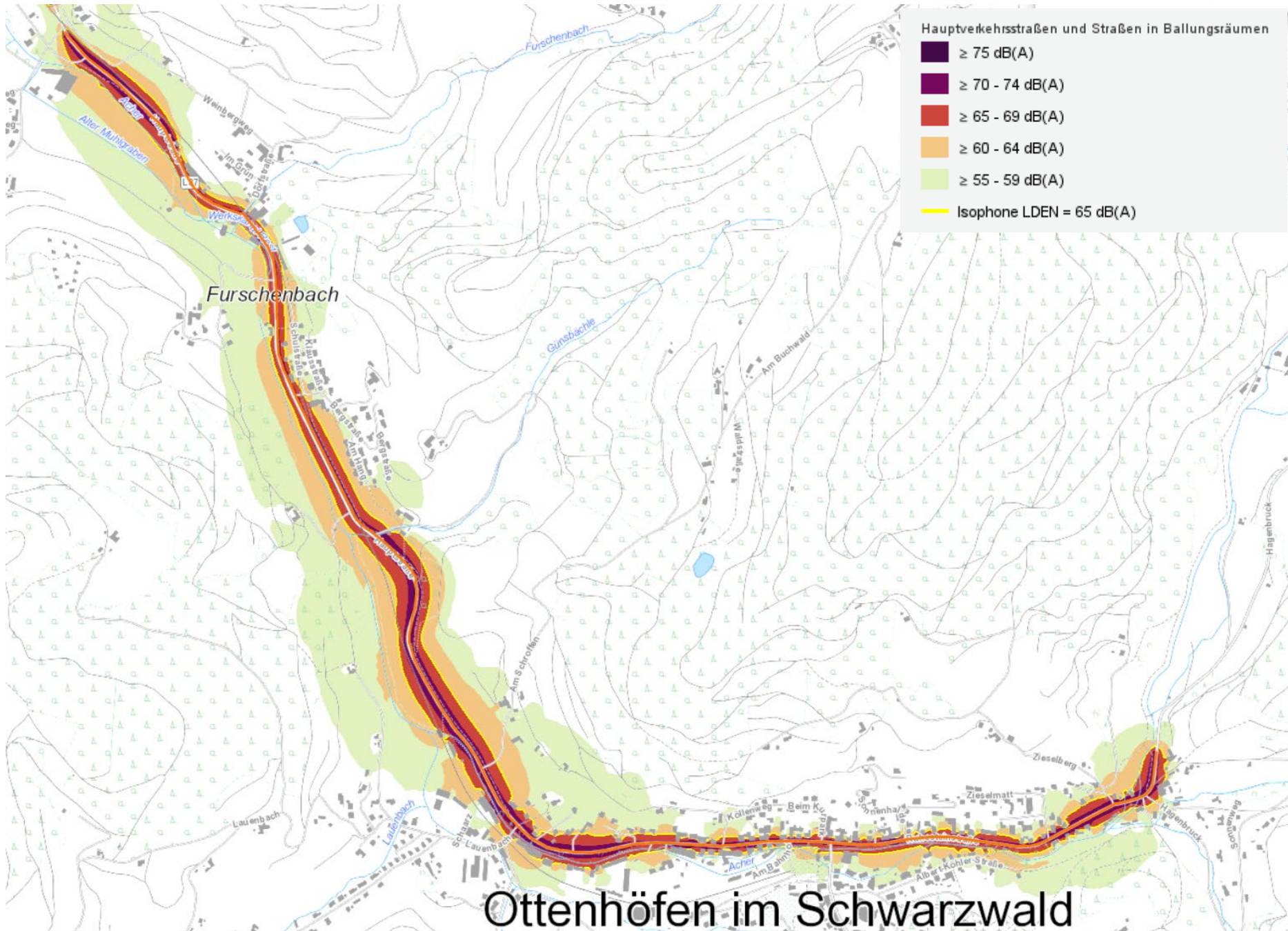
Anlage zum Lärmaktionsplan (LAP) **der Gemeinde Ottenhöfen im Schwarzwald:**

Umgebungslärmkartierung 2022

Die entsprechende Interaktive Karte ist auf der Seite der Landesanstalt für Umwelt Baden-Württemberg (LUBW) unter nachfolgendem Link für jedermann abrufbar:

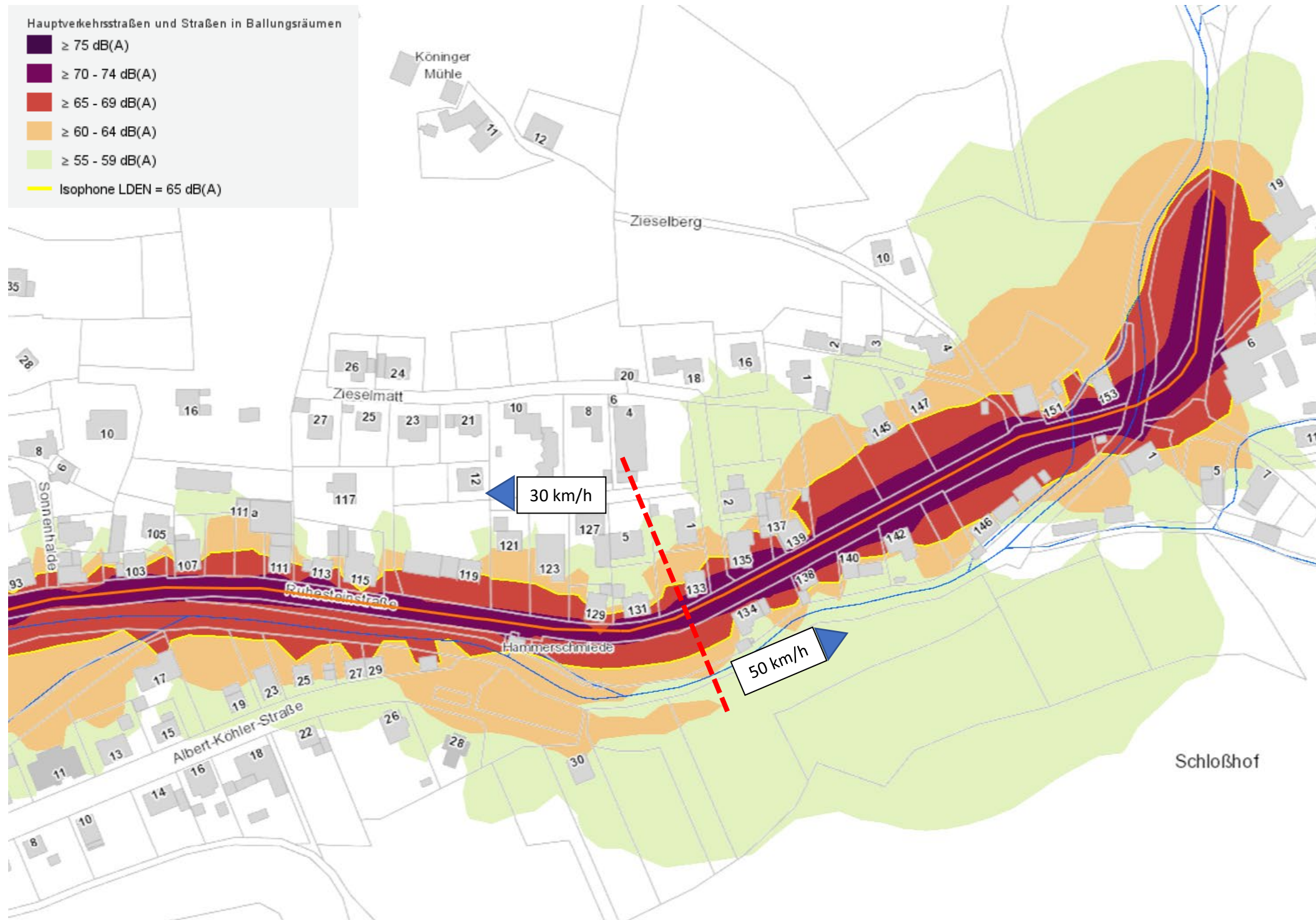
<https://udo.lubw.baden-wuerttemberg.de/public/q/7m92kS4qcCbZSt3zCA8LX5>

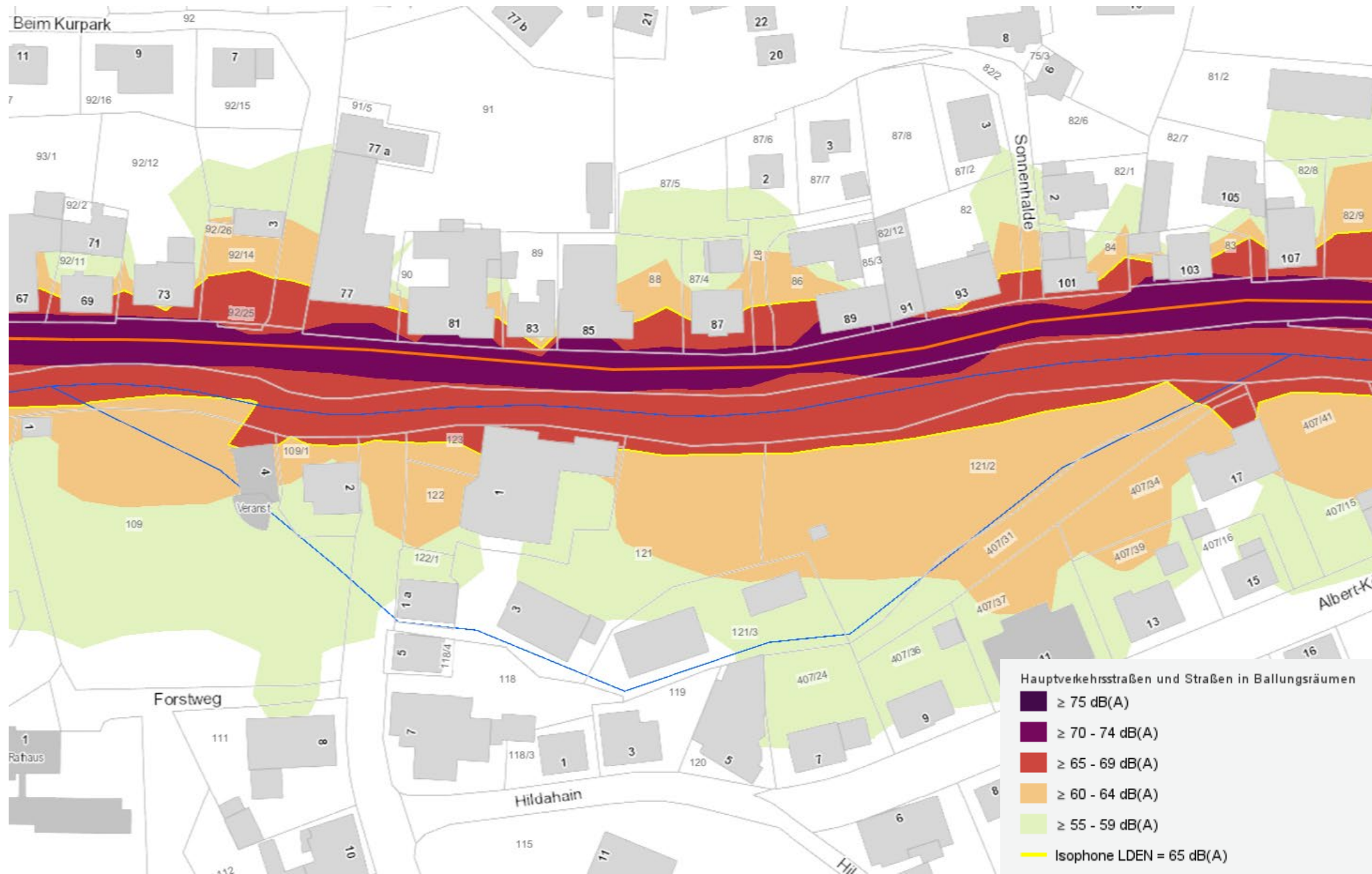
Auf den nachfolgenden Seiten sind die entsprechenden Übersichten und Ausschnitte für LDEN (24 Stunden) und LNight (22 - 6 Uhr) zusammengefasst.

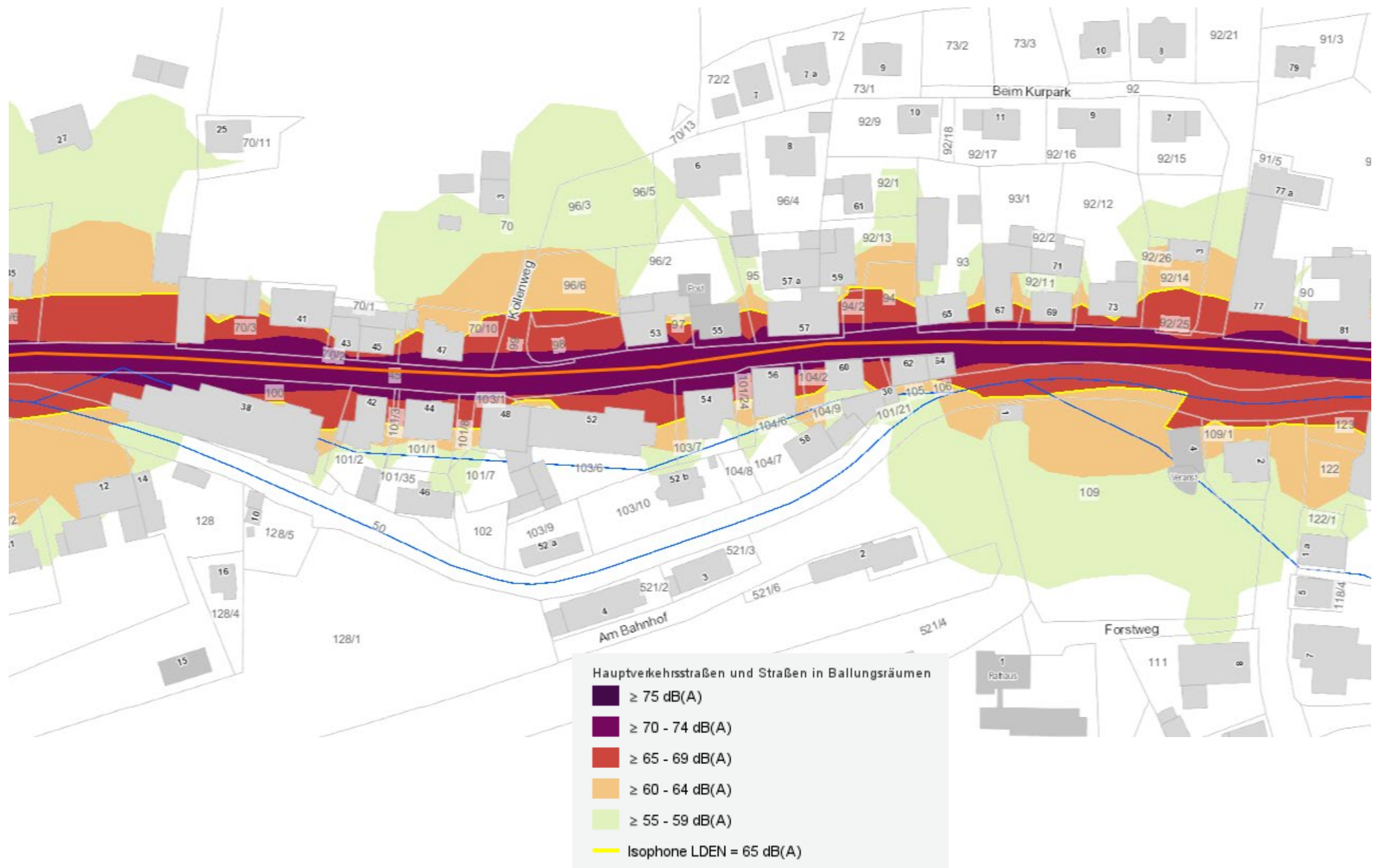


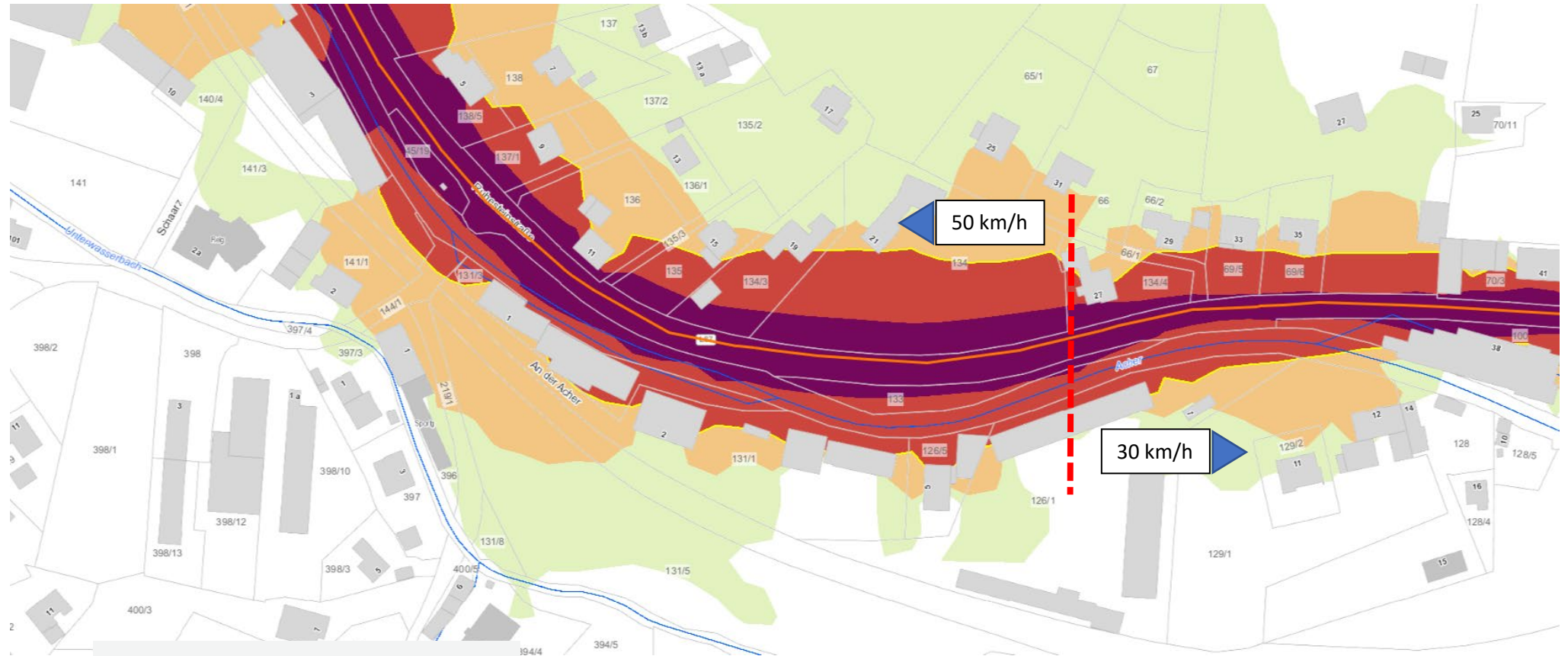
Hauptverkehrsstraßen und Straßen in Ballungsräumen

- ≥ 75 dB(A)
- $\geq 70 - 74$ dB(A)
- $\geq 65 - 69$ dB(A)
- $\geq 60 - 64$ dB(A)
- $\geq 55 - 59$ dB(A)
- Isophone LDEN = 65 dB(A)



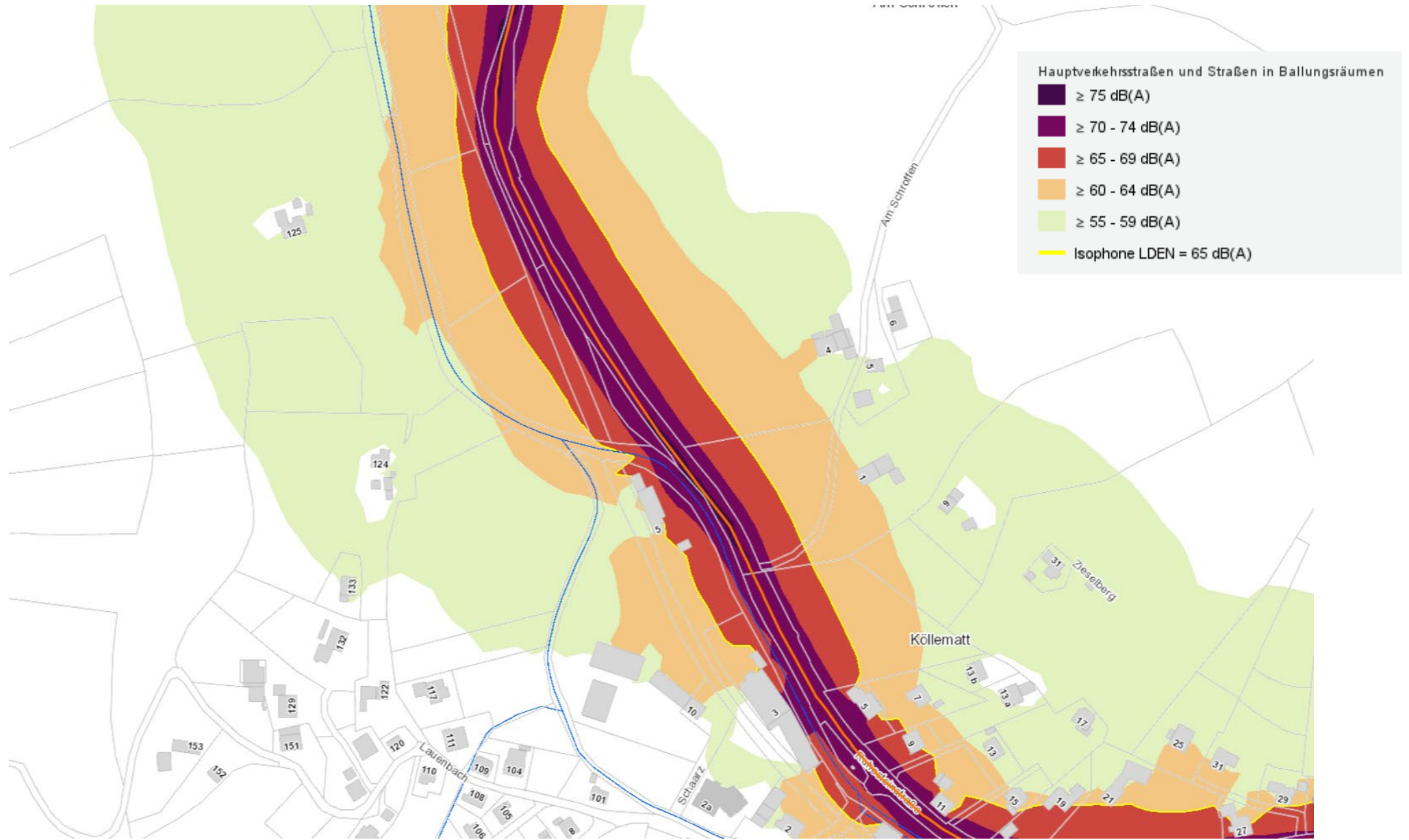


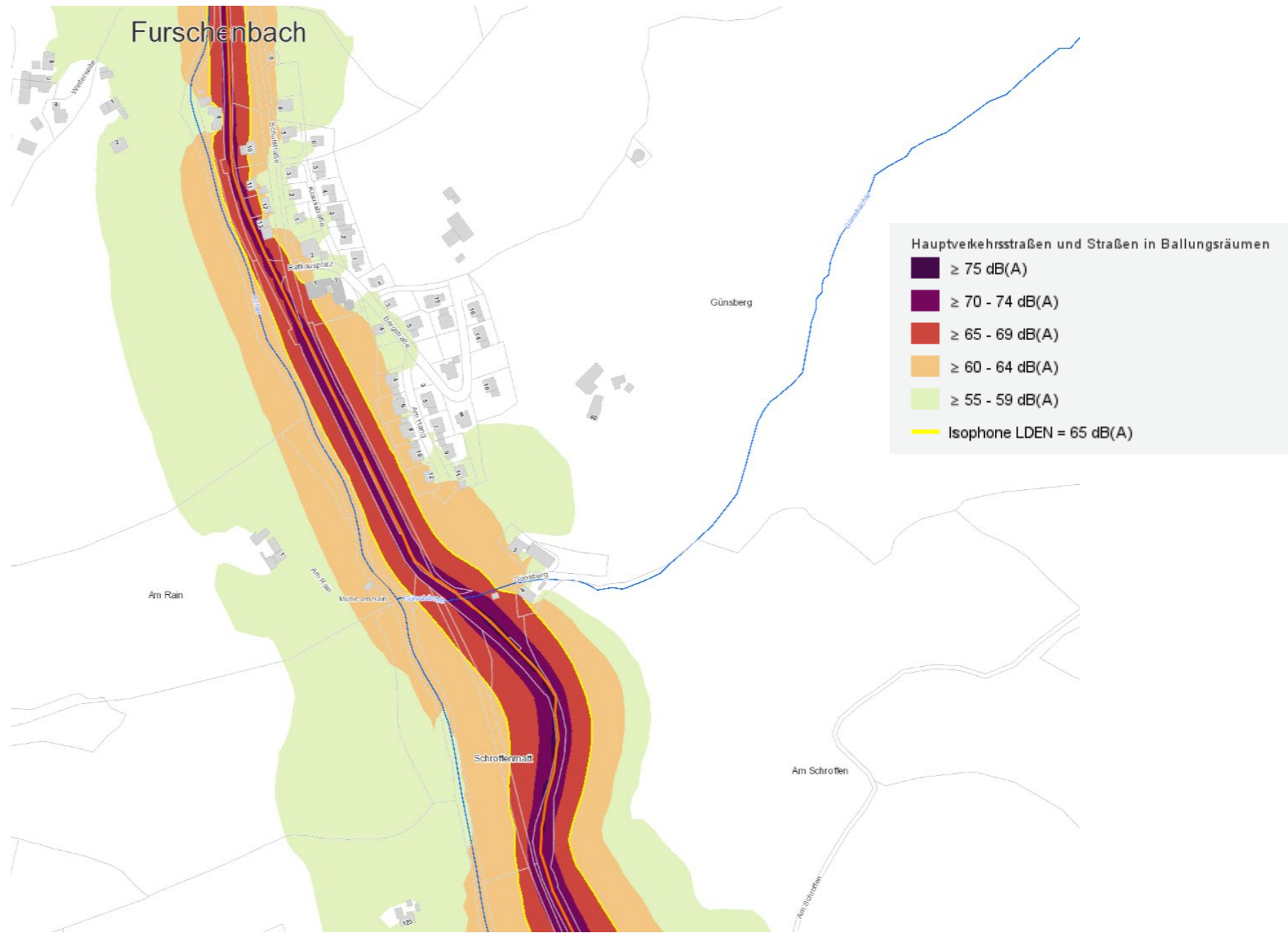


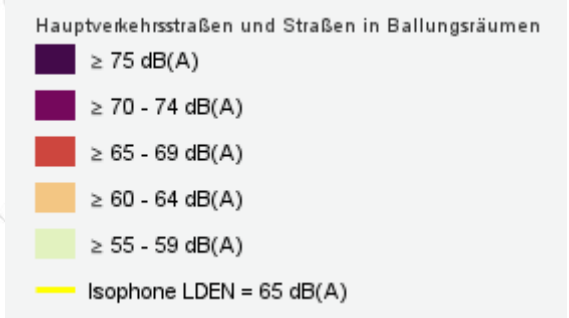
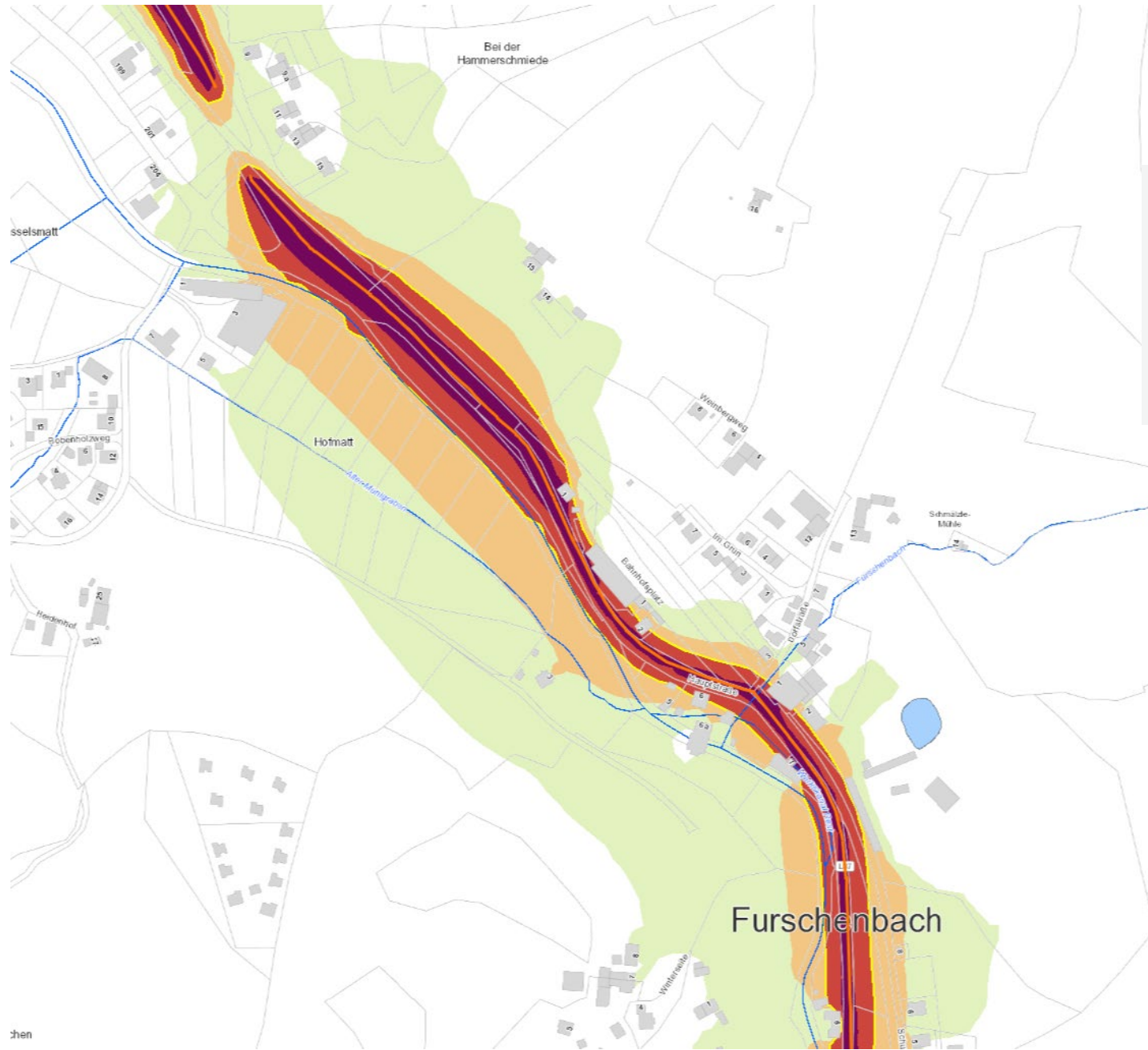


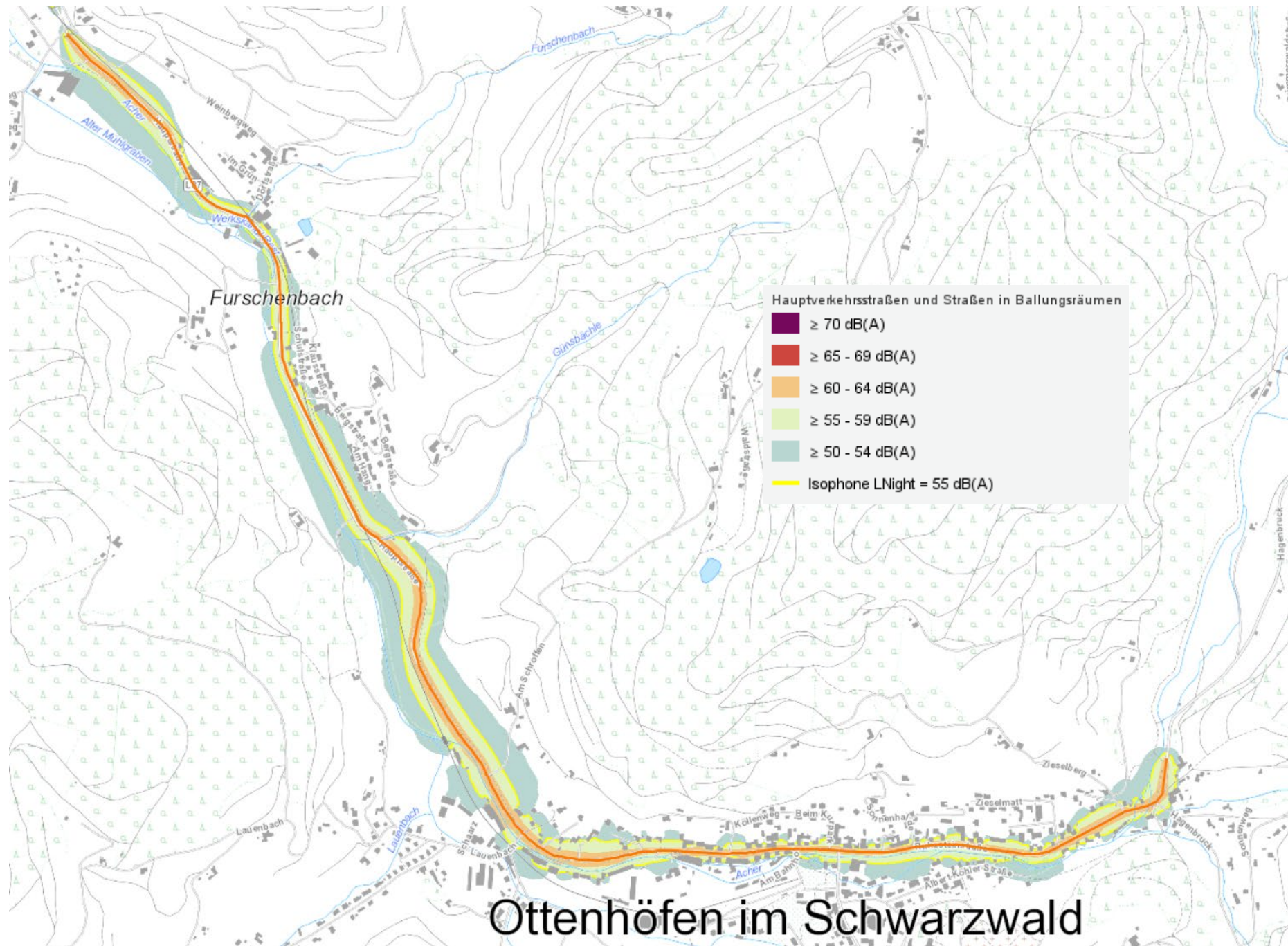
Hauptverkehrsstraßen und Straßen in Ballungsräumen

- ≥ 75 dB(A)
- $\geq 70 - 74$ dB(A)
- $\geq 65 - 69$ dB(A)
- $\geq 60 - 64$ dB(A)
- $\geq 55 - 59$ dB(A)
- Isophone LDEN = 65 dB(A)

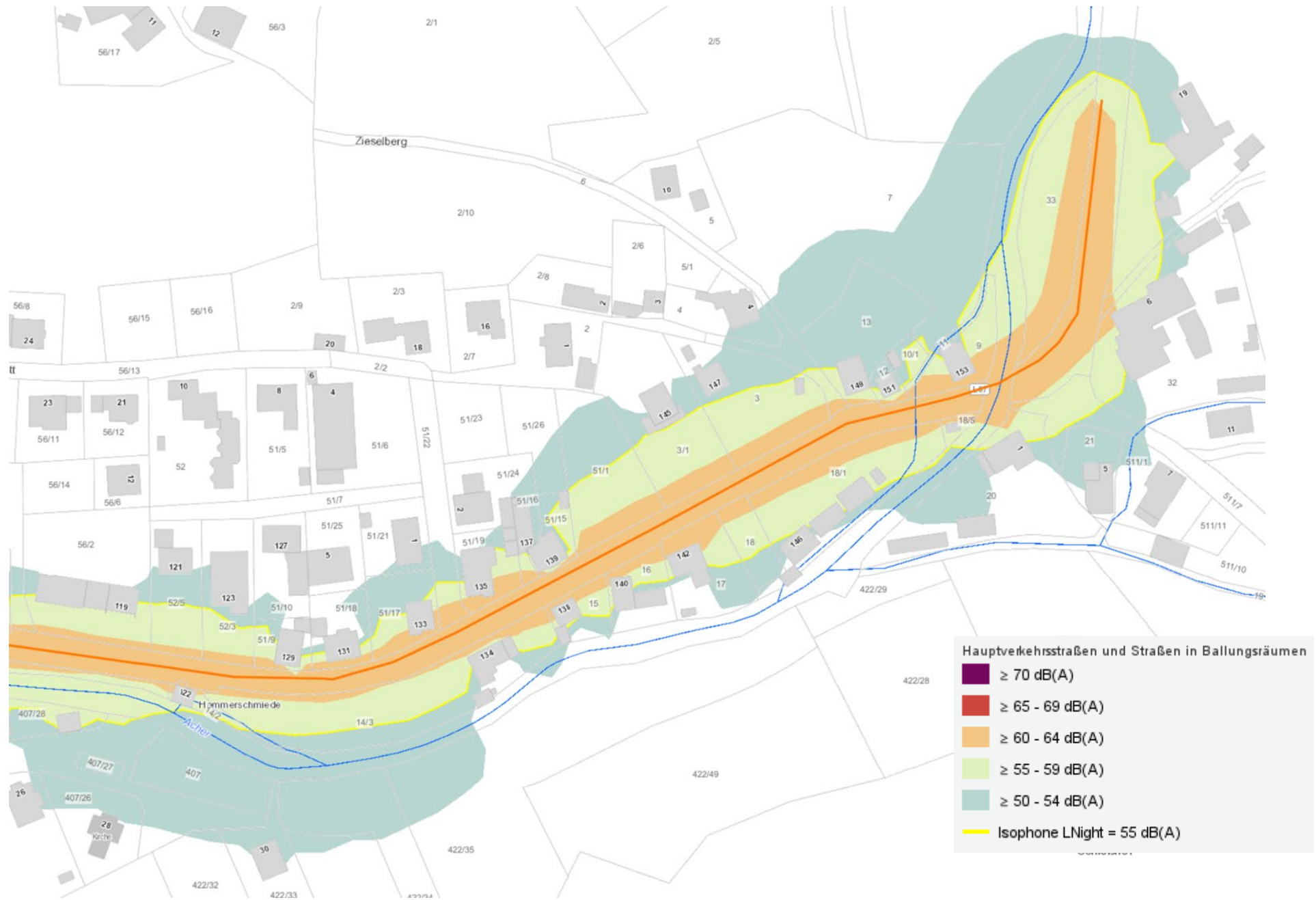


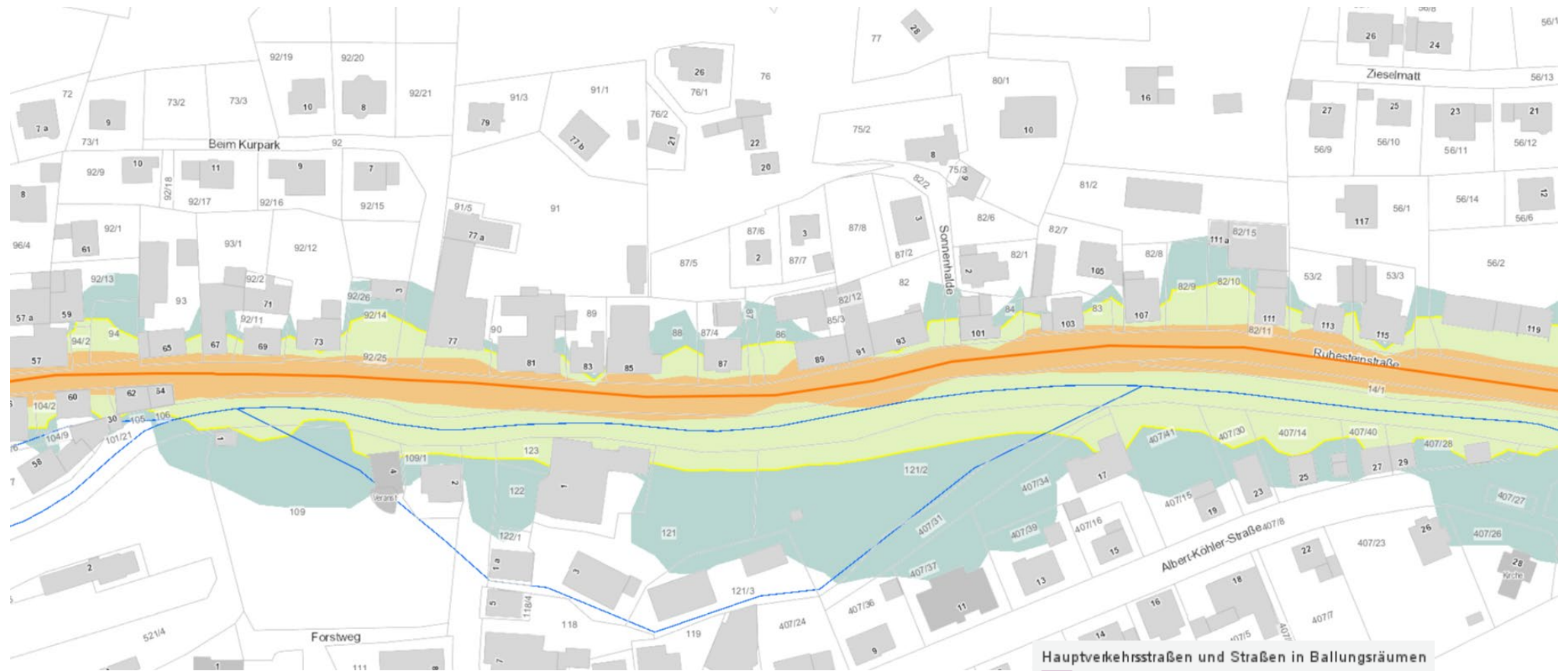


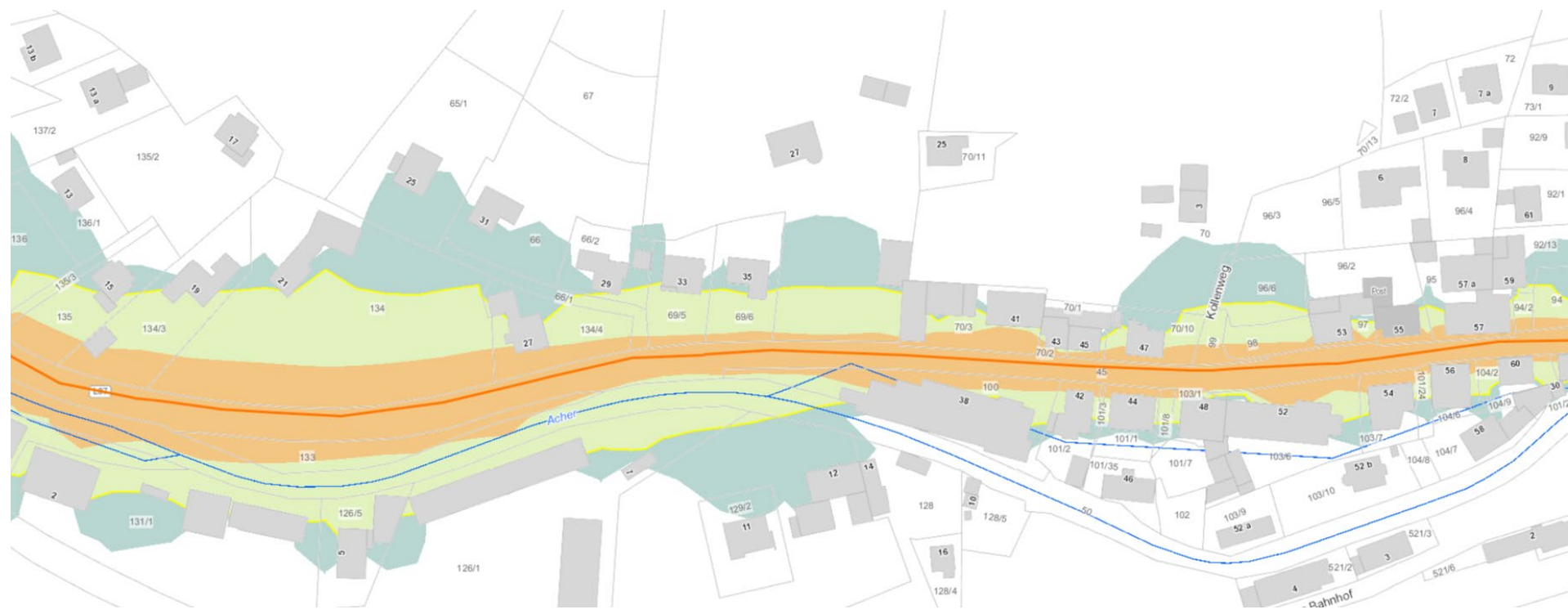




Ottenhöfen im Schwarzwald

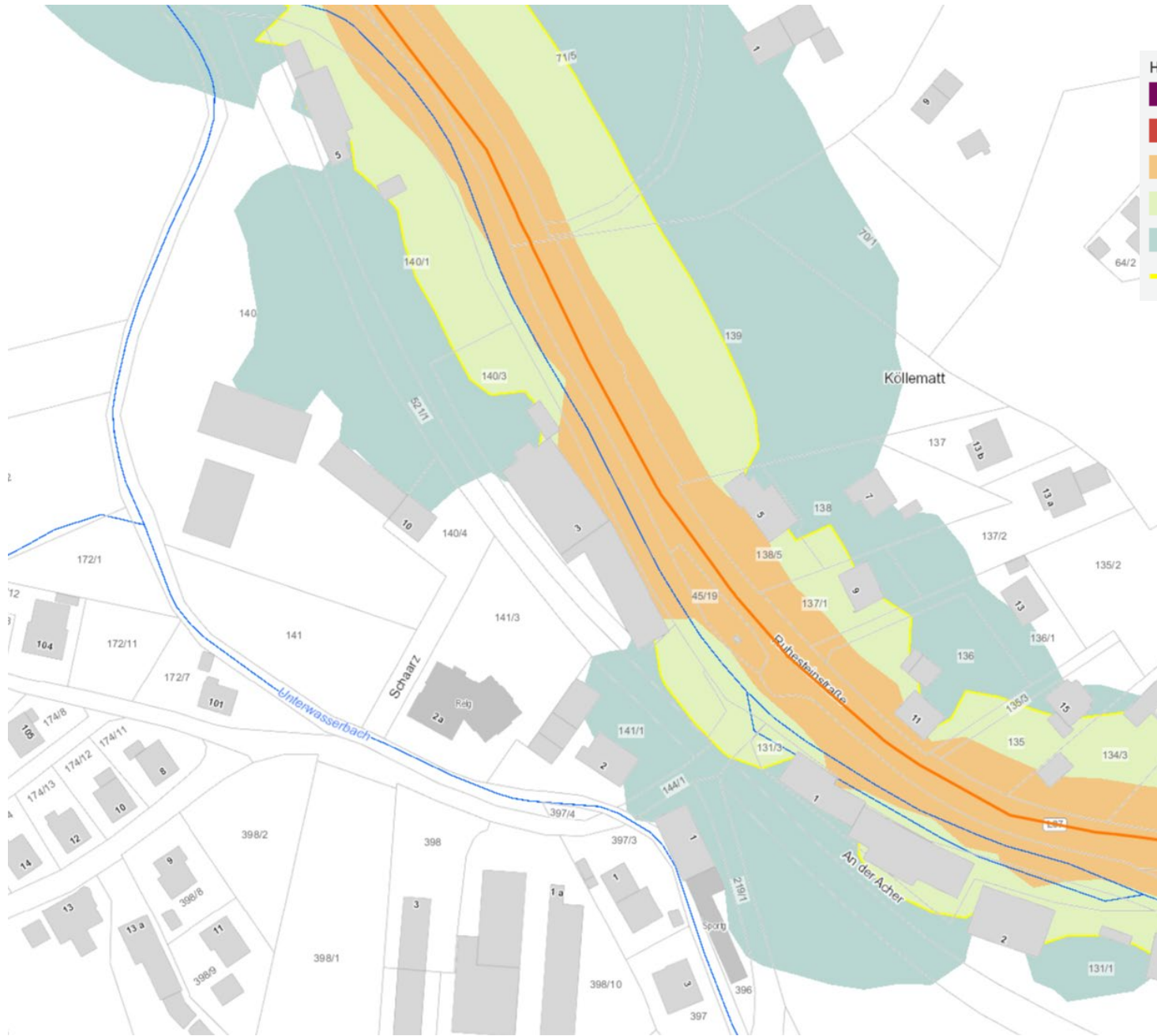






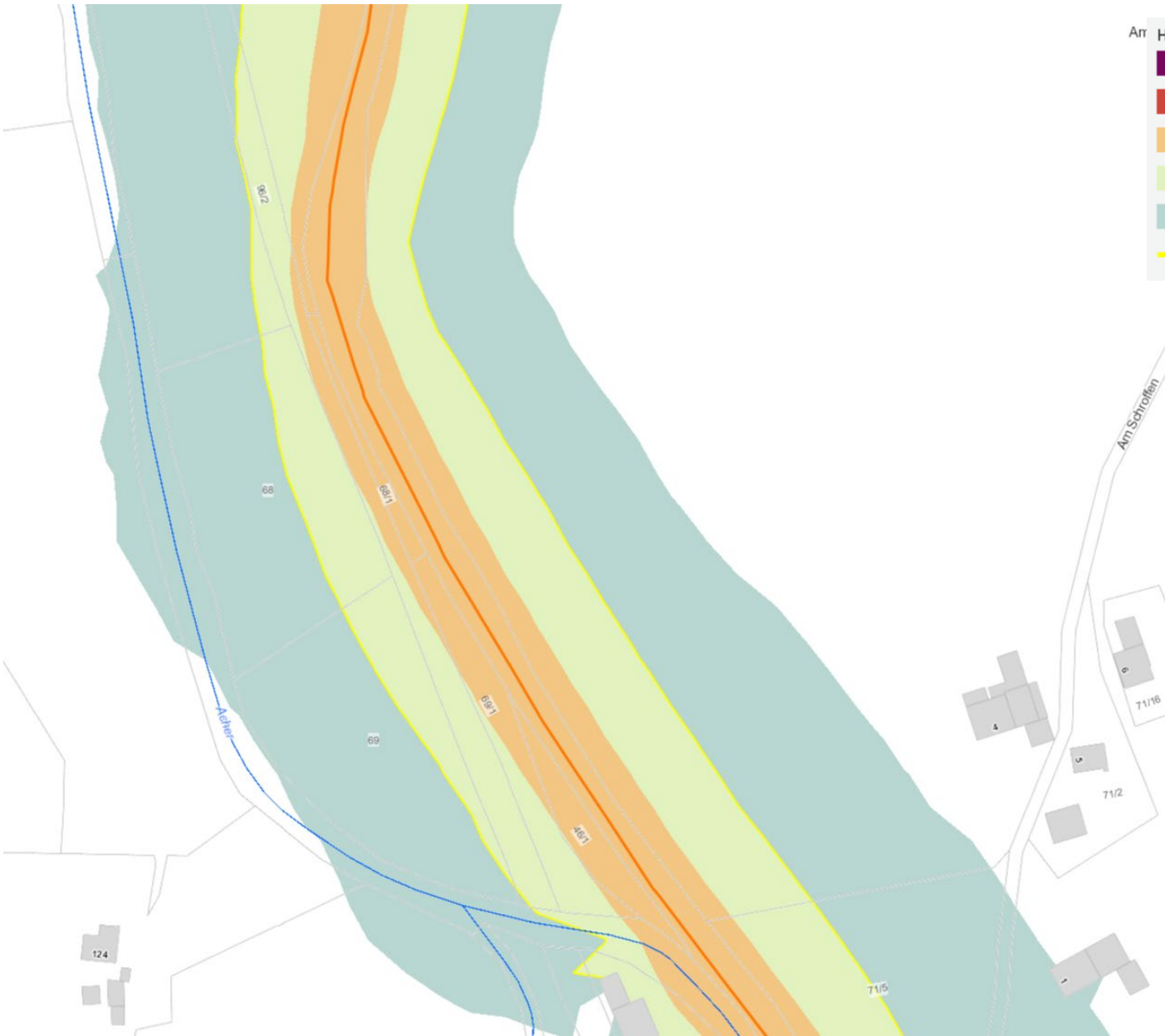
Hauptverkehrsstraßen und Straßen in Ballungsräumen

- ≥ 70 dB(A)
- $\geq 65 - 69$ dB(A)
- $\geq 60 - 64$ dB(A)
- $\geq 55 - 59$ dB(A)
- $\geq 50 - 54$ dB(A)
- Isophone LNight = 55 dB(A)



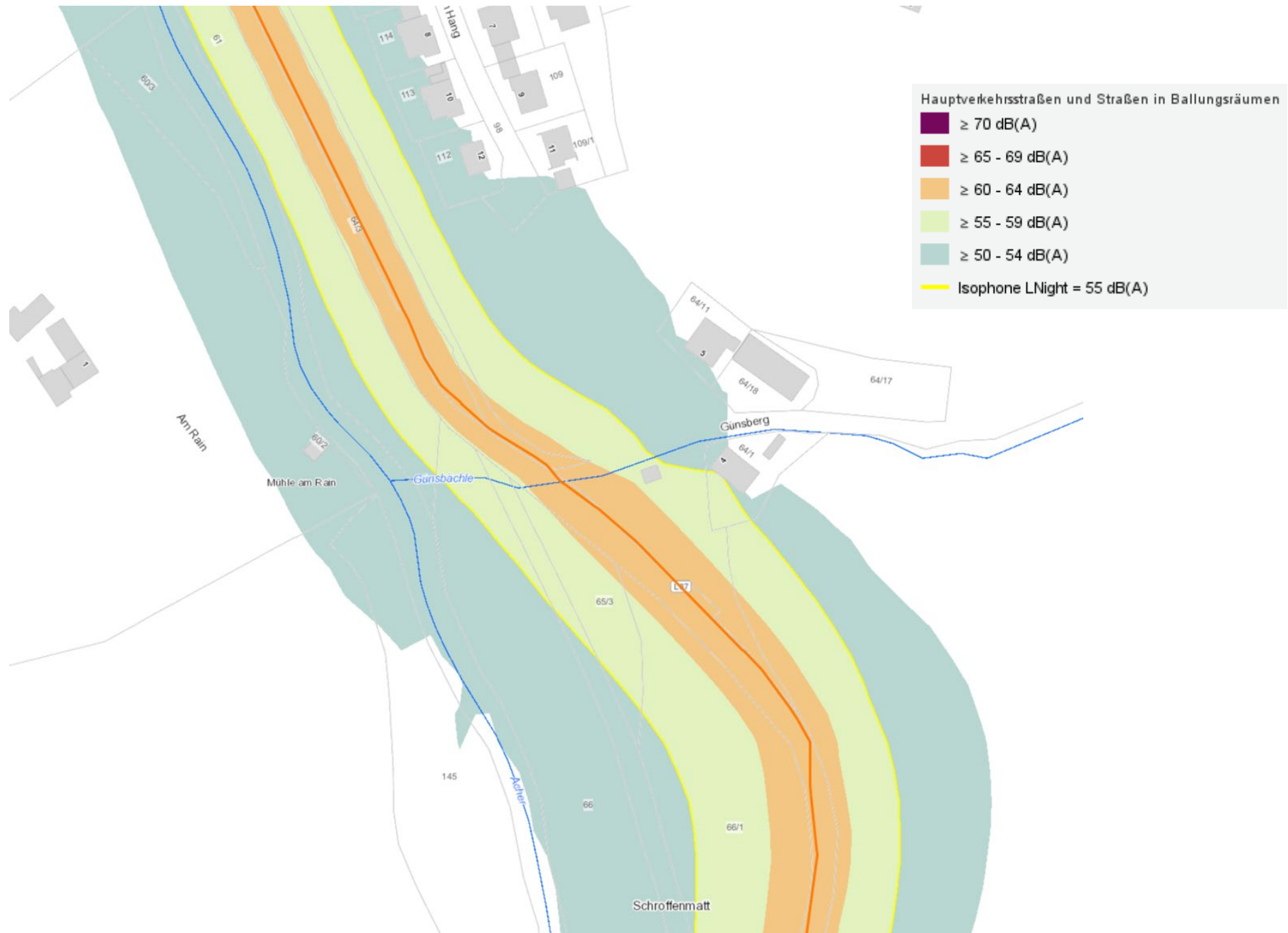
Hauptverkehrsstraßen und Straßen in Ballungsräumen

- ≥ 70 dB(A)
- ≥ 65 - 69 dB(A)
- ≥ 60 - 64 dB(A)
- ≥ 55 - 59 dB(A)
- ≥ 50 - 54 dB(A)
- Isophone LNight = 55 dB(A)

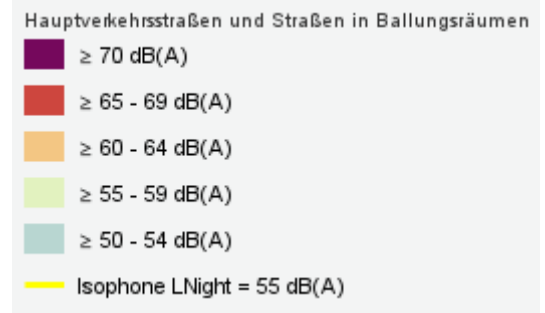
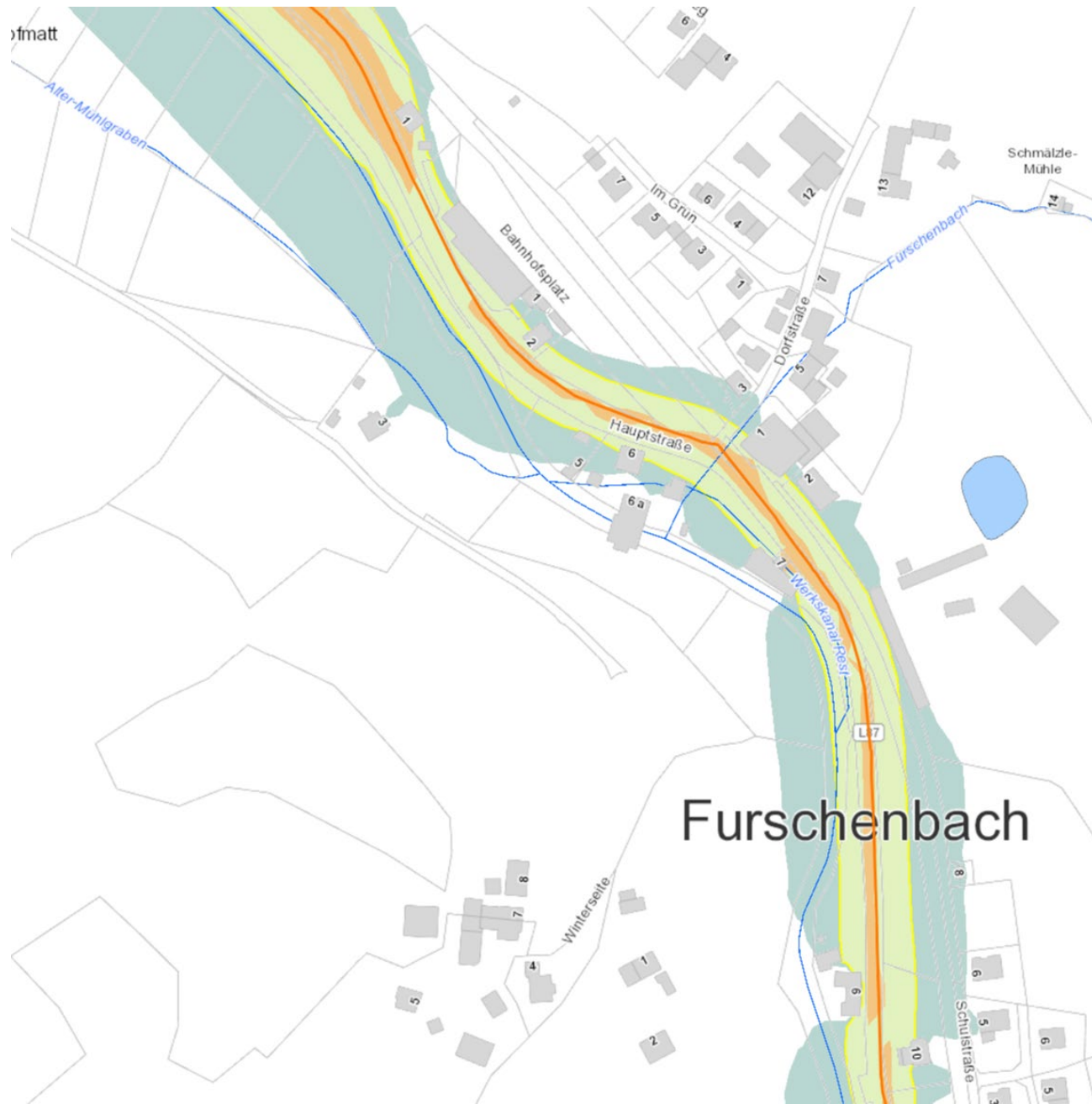


Art Hauptverkehrsstraßen und Straßen in Ballungsräumen

Dark Purple	≥ 70 dB(A)
Red	≥ 65 - 69 dB(A)
Orange	≥ 60 - 64 dB(A)
Light Green	≥ 55 - 59 dB(A)
Teal	≥ 50 - 54 dB(A)
Yellow Line	Isophone LNight = 55 dB(A)







Furschenbach

OBJEKTINFORMATIONEN



Kartierungsstrecke (Straße)

Straße	L 87
Verkehrsmenge (DTV)	8.428 Kfz/24h
Schwerverkehr	607 Kfz/24h
LKW-Anteil 6 - 18 Uhr (Tag)	8,4 %
LKW-Anteil 18 - 22 Uhr (Abend)	1 %
LKW-Anteil 22 - 6 Uhr (Nacht)	6,2 %
maßgebl. stündl. Verkehrsstärke (Tag)	561 Kfz/h
maßgebl. stündl. Verkehrsstärke (Abend)	301 Kfz/h
maßgebl. stündl. Verkehrsstärke (Nacht)	62 Kfz/h
Geschwindigkeit PKW, Tag/Abend/Nacht	30/30/30 km/h
Geschwindigkeit LKW, Tag/Abend/Nacht	30/30/30 km/h
Straßenoberfläche	Standardbelag (nicht lärmarm)

Belastungsstatistik Straßenlärm

Gemeinde	Ottenhöfen im Schwarzwald
Nummer	8317102

Lärmbelastete Einwohner: *

LDEN in dB(A) Belastete LDEN (24 Stunden)

≥ 55 - 59	189
≥ 60 - 64	192
≥ 65 - 69	200
≥ 70 - 74	40
≥ 75	0

LNight in dB(A) Belastete LNight (22 - 6 Uhr)

≥ 50 - 54	189
≥ 55 - 59	209
≥ 60 - 64	47
≥ 65 - 70	0
≥ 70	0

Belastete Schulen und Krankenhäuser: *

LDEN in dB(A)	Schulen	Krankenhäuser
> 55	0	0
> 65	0	0
> 75	0	0

Belastete Flächen und Wohnungen: *

LDEN in dB(A)	Flächen	Wohnungen
> 55	0,6 km ²	296
> 65	0,1 km ²	114
> 75	0,0 km ²	0

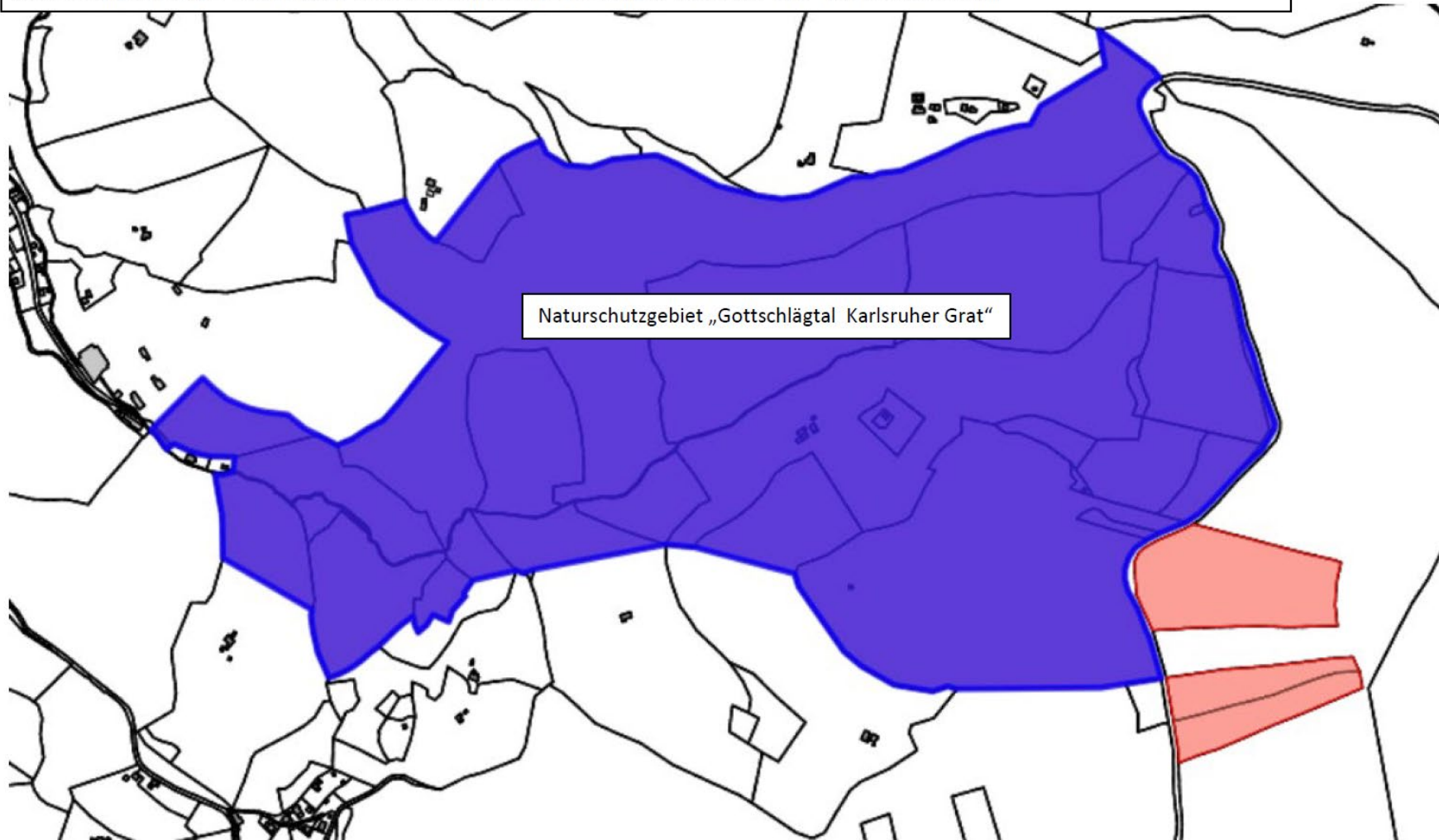
Bewertung der gesundheitlichen Auswirkungen: *

ischämische Herzkrankheiten	0
starke Belästigung	117
starke Schlafstörung	29

* Erläuterungen:

Weitere Informationen finden Sie auf unserer [Webseite](#).

Ausweisung als ruhiges Gebiet im LAP: Naturschutzgebiet „Gottschlägtal Karlsruher Grat“ (blaue Markierung)



Naturschutzgebiet „Gottschlägtal Karlsruher Grat“